

## Un grande Volume direttamente in vials solo per evaporazione?

In molte situazioni, grandi volumi devono essere concentrati ed il prodotto seccato e trasferito in vials. In alcuni casi, è necessario evaporare e trasferire in un unico vials il prodotto derivante dall'evaporazione diverse frazioni di elevato volume, come ad esempio quando si raggruppano più frazioni da purificazioni HPLC.

Di solito, sono necessari vari stadi per ottenere questo risultato apparentemente semplice, incluso:

- Evaporare grandi volumi
- Ridissolvere il prodotto nella minore quantità di solvente
- Trasferirlo con una pipette nel vials in cui si intende conservare
- Evaporare il solvente contenuto nel vial

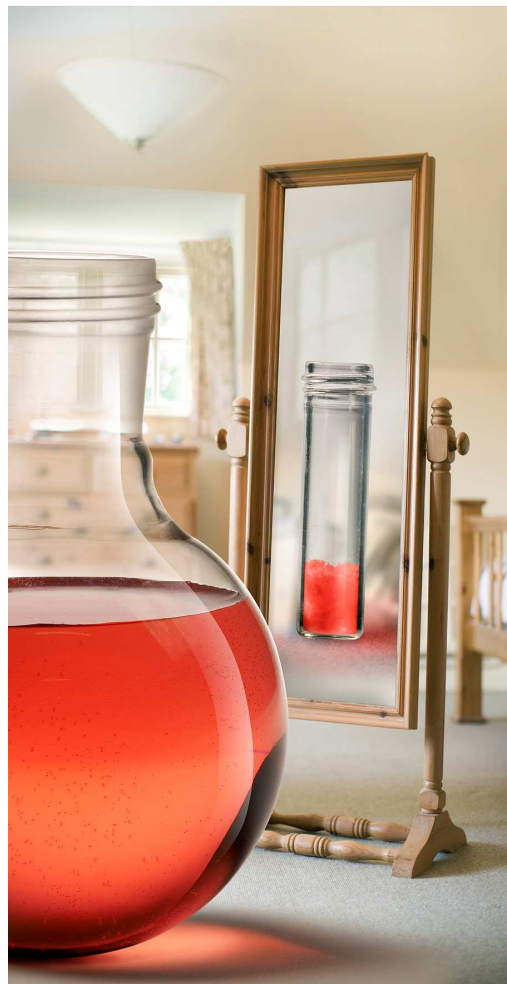
Durante questo processo, possono avvenire perdite del campione e l'integrità potrebbe risentirne. Solitamente, DMSO è necessario per sciogliere il campione prima del trasferimento in vial: il DMSO è molto difficile da rimuovere ed il residuo di solvente nel campione impedisce un'accurata determinazione della resa.

Genevac ha il piacere di presentare il **SampleGenie**, con il quale diventa possibile effettuare in un unico passaggio il processo sopra illustrato, risparmiando tempo per il trasferimento del prodotto ed eliminando le potenziali di perdita del campione.

### SampleGenie™

SampleGenie è un ottimo compromesso tra le tecnologie del sample tube e sample order che permette di concentrare ed essiccare il campione contenuto in grandi volumi direttamente in piccole vials di vostra scelta. Quando si ottengono frazioni da purificazioni HPLC, le frazioni vengono poi riunite in una provetta e seccate o liofilizzate in modo rapido nelle vials finali.

SampleGenie è costituito da acciaio inox e componenti in propilene ed è compatibile con i comuni solventi per estrazione e cromatografia. Lo speciale Genevac sample holder è stato ideato per alloggiare il SampleGenie negli evaporatori Genevac.



**Specifiche:**

Pallone

Volumi disponibili:    50ml - 6 per swing  
                                   125ml - 2 per swing  
                                   300ml - 1 per swing

Acciaio Inox, ANSI 316L  
 Electropolished fino a 0.3 microns RA  
 Pickled & Passivated

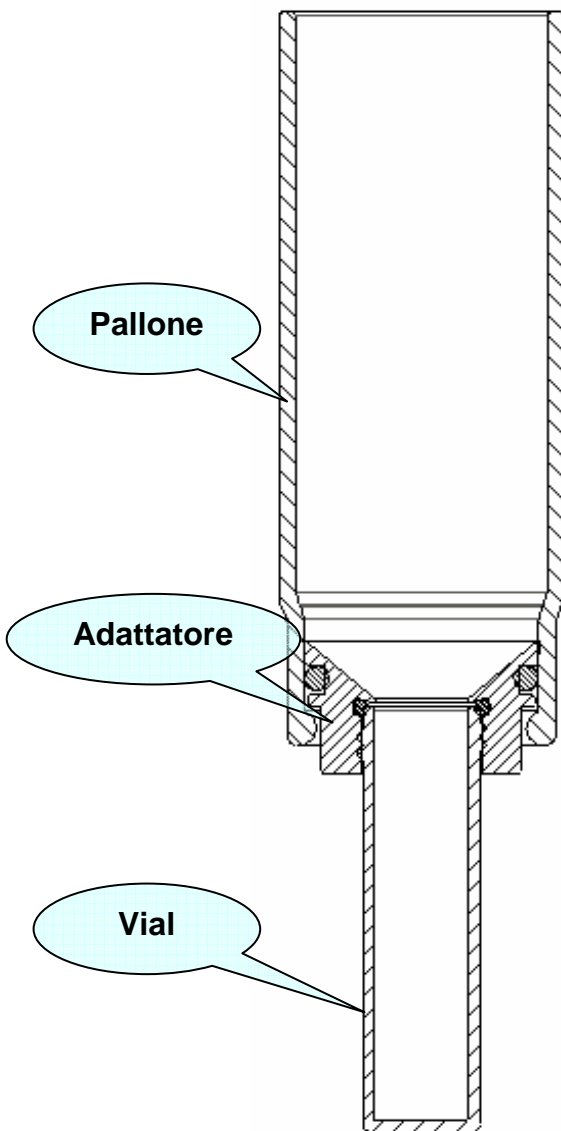
Opzione vetro 2mm disponibile dove richiesto

Adattatore

Polipropilene ad alto grado  
 Vials di piccolo diametro richiedono una resistente filettatura in Alluminio  
 O-ring in Viton

Vials

Possono essere utilizzate vials di differenti dimensioni, a partire da quelle da 2ml per GC  
 Le vials devono essere inviate a Genevac per una valutazione per assicurarsi che gli adattatori siano prodotti in maniera idonea per il tipo desiderato di vial filettata.



Sistemi Compatibili:



**EZ-2**



**HT-4X**



**HT-12**

Stepbio Srl – Via Paolo Nanni Costa, 12/3/e – 40133 Bologna  
 Tel: 051/6343340 – Fax: 051/6343332 – e-mail: [stepbio@stepbio.it](mailto:stepbio@stepbio.it)  
[www.stepbio.it](http://www.stepbio.it)